

**NIEUW** Vanaf oktober 2009



## Systeme pediKURA®: Voetverzorging voor de koe

De afgelopen jaren heeft de zachte rubbervloer op stal een vaste plaats veroverd. Hiermee worden de natuurlijke eigenschappen van de ondergrond benadrukt. Dit is een eerste belangrijke stap, want door deze ontwikkeling is de klauwgezondheid duidelijk verbeterd en zijn de dieren actiever.

### Maar er is meer mogelijk met rubbervloeren in loopruimten:

het systeem pediKURA® is een aanvulling op de zachte rubbervloeren en is voorzien van „slijtagezones“, precies zoals deze ook in de natuur voorkomen.

Het principe is dat de natuurlijke ondergrond zo veel mogelijk wordt nagebootst: zanderige gedeelten van de zachte aarde zorgen voor evenwicht tussen aangroei en slijtage van de klauwen. Daardoor slijten de klauwen gelijkmatig af, wat helpt om de natuurlijke vorm van de klauwen te behouden, ook bij intensieve huisvesting op stal. Het systeem houdt daarbij rekening met de voorkeur van de dieren voor een zachte ondergrond, want de zachtheid van de pediKURA®-mat met slijpmateriaal in de bovenlaag is vergelijkbaar met die van de KURA-mat voor de loopruimten.

Nadat er vijf jaar is gewerkt aan de ontwikkeling ervan, combineert het systeem pediKURA® de drie belangrijkste eisen die worden gesteld aan een goed op het dier afgestemde loopruimte in de koestal: klauwvriendelijk en zacht, grip en een schurende werking.

Een vakman moet in principe ongeveer twee maal per jaar regelmatig de klauwen blijven bekappen maar dan meer als verzorging en minder als standcorrectie of als ingrijpende behandeling.

Rundvee loopt het liefst op een zachte ondergrond en vermijdt harde paden



Een natuurlijke ondergrond is zacht, beschermt voldoende tegen uitglijden en verzorgt de klauwen



► brengt de wei in de stal

[www.kraiburg-agri.com](http://www.kraiburg-agri.com)





## Systeme pediKURA® Klauwvriendelijke en stroeve matten met schurende bovenlaag voor loopruimten in combinatie met de beproefde KURA-matten

- stimuleert een natuurlijk evenwicht tussen aangroei en afslijten van het hoorn
- draagt bij aan een juiste klauwvorm
- kan als „module“ met alle **KURA**-Producten worden gecombineerd
- ideale zachtheid en bescherming tegen uitglijden **overall** in de stal
- ook verdere uitbreiding naderhand zonder problemen mogelijk
- er worden gerichte slijtagezones gemaakt → slijtage kan worden geregeld
- in principe geschikt voor alle modellen mestschuiven\*
- er kan met materieel op worden gereden\*

### Afmetingen:

Profiel aan onderzijde:	Dikte:	Breedte/Lengte:
Noppen (5 mm)	24 mm	zie KURA P KURA S / KURA Form: op maat gemaakt
Ribbel	19 mm	KURA SE: op maat gemaakt

\* Hiervoor wordt u verwezen naar de desbetreffende gegevens van KRAIBURG. Deze zijn verkrijgbaar bij uw KRAIBURG dealer of te vinden op [www.kraiburg-agri.de](http://www.kraiburg-agri.de).

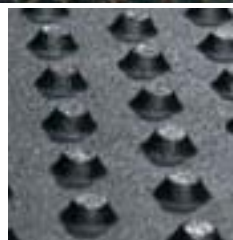
**Leverbaar vanaf 1 oktober 2009**

**Montage:** volgens de montage-instructies van KRAIBURG

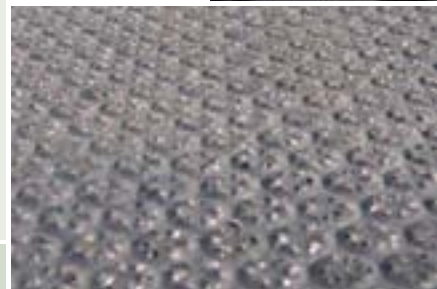
**Toleranties:** Dikte: +1/-2 mm  
Lengte/Breedte: +/- 1,5 % (DIN ISO 3302-1 Toleranzklasse M4)  
De tolerantiewaarden gelden ook binnen de mat.

De hier weergegeven producten zijn uitsluitend bestemd voor de beschreven toepassingsgebieden. Technische wijzigingen voorbehouden. Onze Algemene Voorwaarden zijn van toepassing. Rechtsgrondslag is de Duitse versie van dit document.

**Noppenprofiel**  
aan de  
onderzijde



**pediKURA® SE:**  
**stabiel**  
**groefprofiel**  
voor hoge  
belastingen

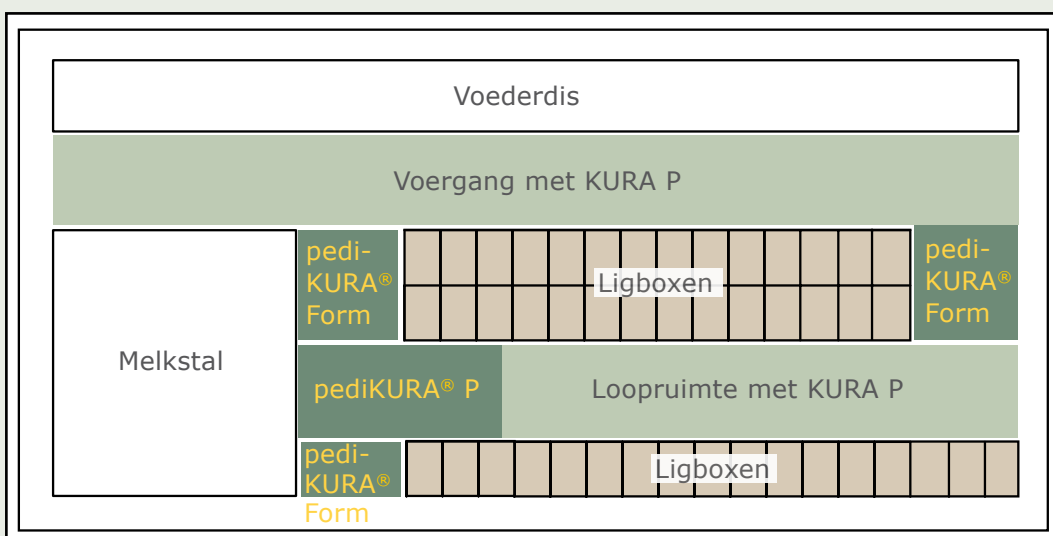
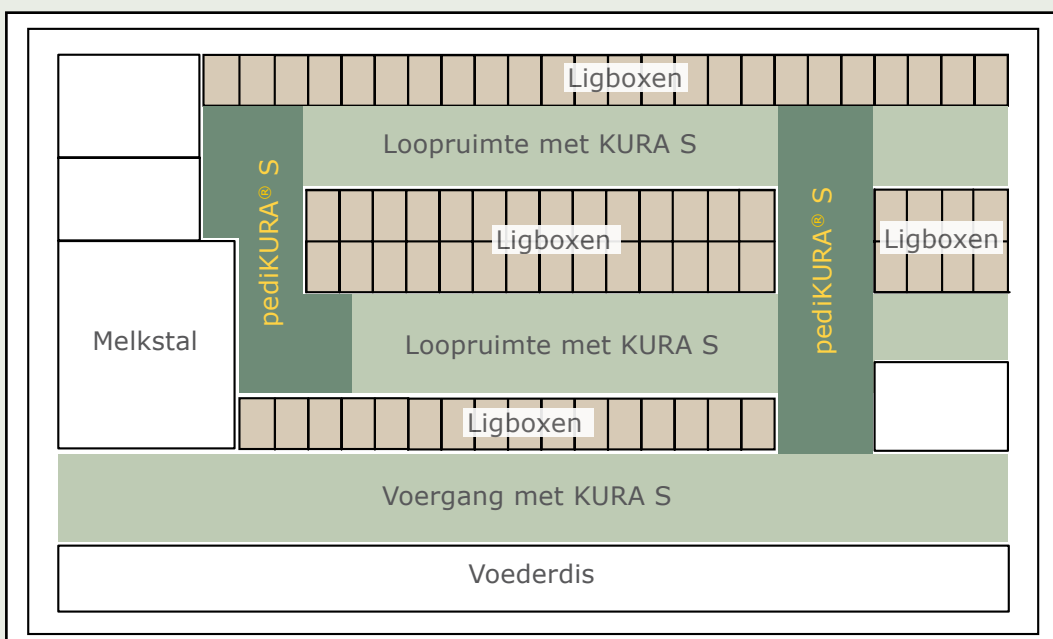


**Oppervlak met slijtmiddel en speciaal profiel:**  
stimuleert een goede slijtage van de klauwen

## Het leggen

- in principe wordt op de gehele stalvloer de beproefde zachte KRAIBURG KURA gelegd
- ca. 20 % daarvan kan met pediKURA® worden ingericht
- druk belopen gebieden zoals overgangen, toegang naar de melkstal, ...

### Enige voorbeelden:



## De ervaringen van een klauwverzorgger

Martin Mayer, Mauerham:

Ik ben klauwverzorgger van beroep en heb daarvoor een opleiding gevolgd aan de LVA Echem.

Al zo'n vier jaar ben ik intensief betrokken bij het onderzoek om te komen tot het systeem pediKURA®. Om te beginnen werden er drie bedrijven met prototypen ingericht, en daarna nog een aantal bedrijven, waaronder zes uit mijn klantenkring. Regelmatig worden de klauwen van de koeien gemeten en de resultaten beoordeeld. Ik heb zelf ook rechtstreeks het effect van de matten aan de klauwen kunnen volgen.

Intussen is het systeem zo ver ontwikkeld, dat op enkele bedrijven nauwelijks nog de klauwlengte behoeft te worden gecorrigeerd en ik alleen nog het balgebied moet verzorgen en het zoolmodel moet bijwerken. Dat gaat vlot, aangezien er op een rubbervloer veel minder vaak gebreken voorkomen dan op een betonnen vloer.

Het was boeiend om de verschillen tussen de bedrijven vast te stellen en deze samen met de productontwikkelaars te analyseren.

Het lijkt er ook mee samen te hangen, of de koeien goed in de ligbox kunnen liggen en hoe schoon de loopruimten worden gehouden.

Al met al is het een positieve ervaring om te zien hoe sterk de ondergrond van invloed is op de gezondheid van de klauwen!



Gezonde klauwen bij weidegang



**Klauwverzorgger Martin Mayer** heeft meegewerkt aan de ontwikkeling



**Gummiwerk KRAIBURG Elastik GmbH**

Göllstraße 8 • D-84529 Tittmoning • Tel: +49/86 83/701- 303 • Fax: +49/86 83/701- 190 • e-mail: info@kraiburg-elastik.de • www.kraiburg-agri.com

Maart 2009